

Excavadoras Hidráulicas

# SK210LC

- Capacidad del cucharón:  
**0,8 m<sup>3</sup> – 1,3 m<sup>3</sup>**
- Potencia del Motor:  
**158 hp a 2.000 rpm** (ISO14396)
- Peso operativo:  
**21.300 kg – 21.900 kg**

SK210LC

**DRIVEN BY  
PASSION**

# LA FUERZA DEL CAMBIO



El enfoque principal en el diseño de las nuevas excavadoras hidráulicas, refleja su mayor capacidad de excavación, economizando combustible e imponiendo carga menor sobre el medio ambiente local y global. Aplicando nuestra tecnología de avanzada, hemos desarrollado una excavadora serie SK que equilibra muy bien todas las demandas de la industria de la construcción actual. Ágil y eficiente, con capacidad de sobra, estas potencias elegantes brindan un nuevo estilo al sitio de trabajo mientras que establece nuevos estándares de responsabilidad ambiental.





## Persiguiendo las "3 E's" La perfección de la próxima generación

### Enhancement (Mejora)

- Circuito hidráulico minimiza la pérdida de presión
  - De alta eficiencia, con control electrónico
- Motor con inyección de combustible Common Rail, potente motor de desplazamiento y gran fuerza de excavación en el brazo / cucharón

### Economy (Economía)

- Sistema de potencia avanzado que reduce el consumo de combustible
- Fácil mantenimiento conduce a un bajo costo
- Alta durabilidad estructural y fiabilidad que conservan el valor de la máquina más tiempo

### Environment (Medio Ambiente)

- Las medidas de reducción de ruido (con la mejora de la calidad del sonido) disminuyen el ruido y las vibraciones

# Desempeño eficiente!

Productividad increíble con una disminución del 20% en el consumo de combustible y costo-desempeño "de primera clase"



**El consumo de combustible\***

**20 %**

Disminución en el consumo de combustible, incluso cuando se realiza más volumen de trabajo. (S-Mode)



**Volumen de trabajo\***

**8 %**

Aumento de volumen de trabajo utilizando la misma cantidad de combustible. (H-Mode)

## Excavación potente "Top-class"

Max. fuerza de empuje del brazo: **10.400 kgf**

Max. fuerza de empuje del brazo con power boost: **11.400 kgf**

Max. fuerza de excavación del cucharón: **14.600 kgf**

Max. fuerza de excavación del cucharón con power boost: **16.000 kgf**

## Desplazamiento potente

Fuerza de tracción: **23.300 kgf**

## Mayor potencia en el giro, cortos tiempos de ciclo

Torque de giro: **7.281 kgf·m**

Velocidad del giro: **12,5 rpm**

## Significativa autonomía en horas de trabajo

La combinación de un tanque de combustible de gran capacidad y un excelente rendimiento del combustible ofrece una impresionante autonomía de hasta 20 horas de trabajo.\*\*

Tanque: **370 L**

**20 horas de trabajo**

## Palanca de accionamiento suave

Toma 10% menos de esfuerzo para mover las palancas de control, de modo que los operadores pueden trabajar más horas con menos cansancio.

**10 %  
Menos**



PLas fotografías de este catálogo están con los opcionales: cucharón de 0,93 m³ y zapatas de 800 mm.

## Sistema hidráulico con tecnología 3E



Rigurosa búsqueda de la pérdida de presión se llevan acabo en todos los componentes de las tuberías hidráulicas, desde el carrete de la válvula de control a los conectores. Este régimen, combinado con el uso de una bomba de alta eficiencia, reduce la pérdida de energía a un mínimo.

\*El valor muestra los resultados de las mediciones reales tomadas por KOBELCO.

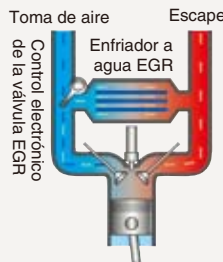
\*\* El valor muestra los resultados de las mediciones reales tomadas por KOBELCO para un funcionamiento continuo en modo S. Los resultados varían dependiendo del modo de funcionamiento y las condiciones de carga.



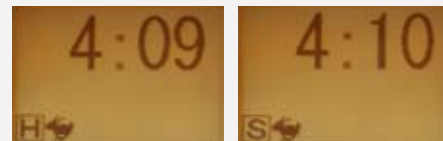


### Tecnología 3E Próxima generación de control electrónico del motor

El motor de inyección de combustible de alta presión, common-rail, cuenta con una EGR (recirculación de los gases de escape), dispositivo que reduce la temperatura de admisión de aire para mantener la concentración de oxígeno hacia abajo. El sistema de inyección múltiple cuenta con control ajustable para maximizar la eficiencia del combustible y proporcionar poderoso par a medio/baja velocidad. El resultado es un motor de muy bajo consumo de combustible que reduce en gran medida las emisiones de PM (materia particulada) y NOx en la atmósfera.



### Sencillo seleccionar: Dos modos de excavación



**H** Para trabajo pesado cuando se requiere un nivel de rendimiento más alto.  
**Modo H**

**S** Para las operaciones normales con un menor consumo de combustible.  
**Modo S**

#### N & B (trituradora / martillo)

El operador selecciona el modo deseado desde el interior de la cabina, y la válvula selectora configura automáticamente la máquina en consecuencia.

#### Selector de modo de aditamentos

Hay una elección de tres funciones para diferentes herramientas, para adaptarse cucharón, trituradora o martillo y sus modos de trabajo, se puede seleccionar con un interruptor, que configura automáticamente la válvula selectora. Todos los modos aditamentos pueden ser utilizados sea en el modo S o H.



### Operación combinada suave

Las máquinas de la serie SK han heredado los diferentes sistemas que hacen los movimientos mínimos y operaciones combinadas fácil y precisa, con nuevas mejoras que hacen algo bueno, aun mejor. Nivelación y otras operaciones combinadas pueden llevarse a cabo con extremada facilidad.

- Sistema de Control Activo Electrónico
- Sistema de regeneración del brazo
- Sistema de bajar el boom
- Sistema de prioridad de giro variable
- Sistema de prevención de rebote del giro

### Tecnología 3E Ajuste integral a través del avanzado control ITCS

El control del motor es gobernado por ITCS, que responde rápidamente a los cambios repentinos en la carga hidráulica para asegurar que el motor funcione tan eficientemente como sea posible con un mínimo de desperdicio.

**ITCS** ITCS (Sistema Inteligente de Control Total) es un avanzado sistema, automatizado que proporciona un control completo de todas las funciones de la máquina.

# El valor y la calidad de construcción robusta!

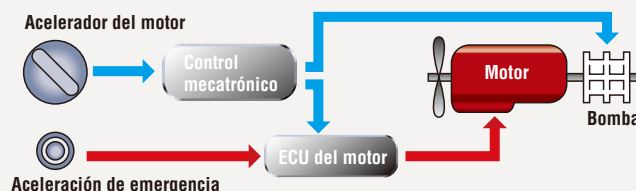
## Brazo y boom para trabajo pesado

Componentes de acero forjados y fundidos se utilizan en todo. El brazo y el boom estándar cumplen con las especificaciones que fueron clasificados como "trabajo pesado" en los modelos anteriores KOBELCO para garantizar la resistencia.

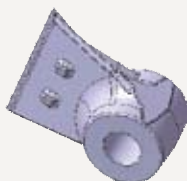
Aceleración de emergencia (Dial) permite el funcionamiento continuado en el improbable caso de avería



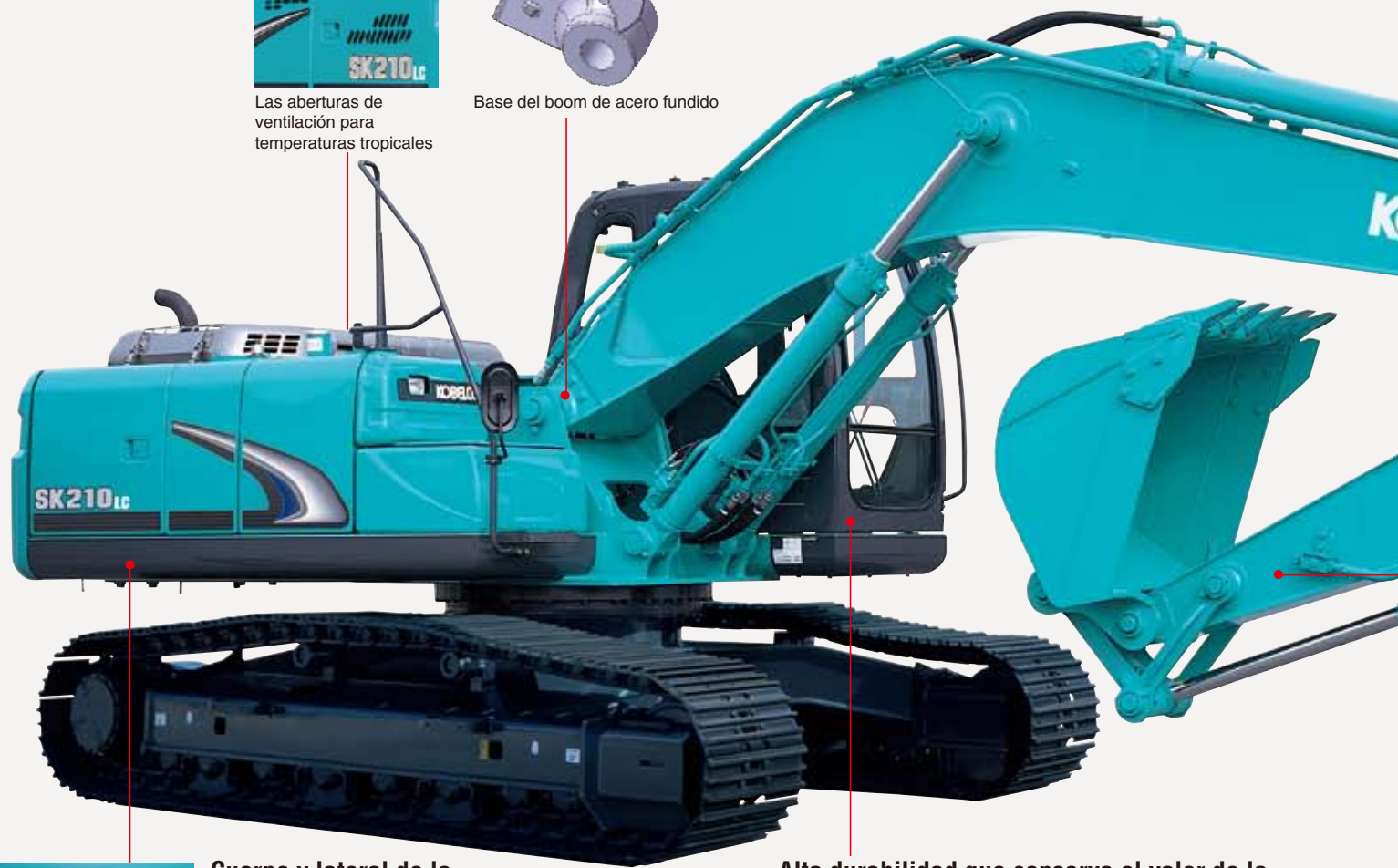
Si surgen problemas inesperados con el sistema de control de ITCS, la máquina se puede seguir operando con el sistema de aceleración de emergencia. Modos de excavación también se cambian automáticamente a un sistema de emergencia para que la excavación pueda continuar temporalmente hasta que una persona de servicio venga para reparar el sistema primario.



Las aberturas de ventilación para temperaturas tropicales



Base del boom de acero fundido

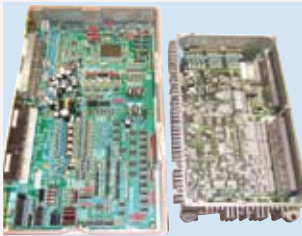


## Cuerpo y lateral de la estructura superior de alta resistencia.

La parte inferior del bastidor superior se ha rediseñado y la área de tapas ha sido minimizado. Además, la fuerza de la sección transversal de estructura lateral ha sido agrandada en un 50%.

## Alta durabilidad que conserva el valor de la máquina en el futuro

- Asiento del conductor cubierto de material durable
- Pintura de uretano de alta calidad
- Pasamanos atornillados de fácil reparación



MCU

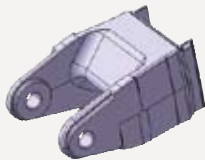
MCU convencional

### Micro computadora (MCU)

- Alineación vertical y cubierta sellada proporciona una mejor protección contra agua y polvo
- Fijación confiable a la placa de base

### Medidas contra las fallas del sistema eléctrico

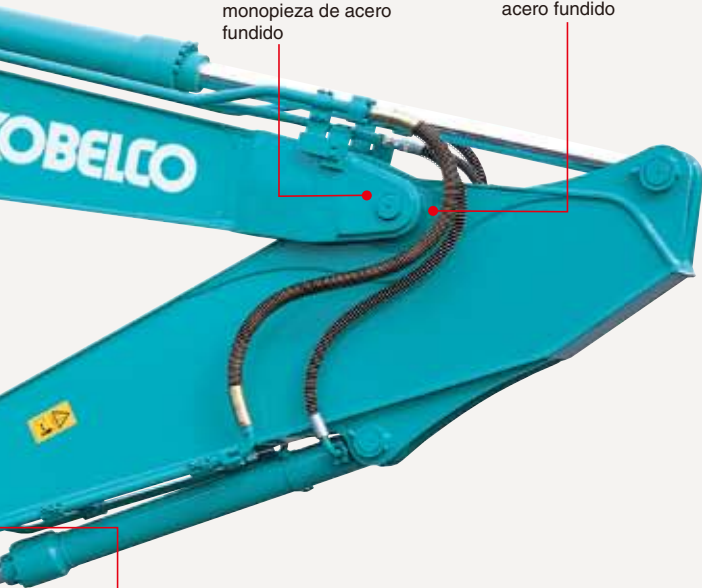
Todos los elementos del sistemas eléctrico, incluyendo el controlador, se han diseñado para alta confiabilidad.



Punta del boom en monopieza de acero fundido



Base del brazo de acero fundido



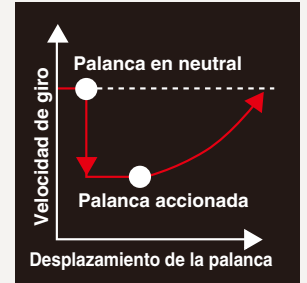
### Brazos para trabajo pesado

**15 %** de incremento de resistencia en el brazo para trabajo pesado.

## Diseñado para el medio ambiente y el futuro!

### Función de aceleración / deceleración automática reduce la velocidad del motor

El giro del motor se reduce automáticamente cuando se coloca la palanca de control en punto muerto, promoviendo el ahorro de combustible, reducción efectiva del ruido y las emisiones de escape. El motor vuelve rápidamente a plena velocidad de giro cuando la palanca se mueve fuera de neutral. La deceleración proporcional recupera la velocidad de giro suavemente.



### Bajo nivel de ruido y calidad sonora agradable

El motor common-rail con control electrónico tiene un sistema de inyección única que funciona silenciosamente. Además, las bombas hidráulicas se han rediseñado para producir un sonido más agradable durante alivio de presión. En resumen, la serie SK cumple con todos los requisitos citados en normas más recientes.

### Cumple con las normas EMC (Compatibilidad electromagnética) en Europa.

Se han tomado medidas para garantizar que las máquinas SK no causen interferencia electromagnética.



# Mantenimiento desde el suelo

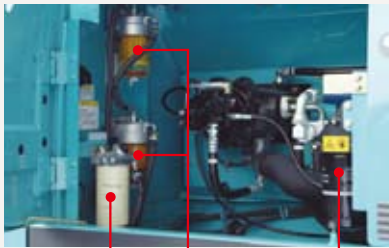
## Confortable posición de mantenimiento



El diseño de la máquina se ha hecho con enfoque de la inspección y el mantenimiento fácil.

## El acceso a través de la puerta derecha

Un nuevo filtro de combustible se ha instalado que puede manejar las condiciones más castigan. Doble prefiltros separadores de agua y el filtro principal de combustible de alto grado.



Filtro de combustible principal

Filtro de aceite del motor

Prefiltro de combustible (con separadores de agua incorporado)



Filtro de combustible principal

## Válvulas de drenaje de aceite para un mantenimiento rápido



1 Una válvula de drenaje rápida, que no requiere de herramientas, se ofrece como equipamiento de serie.

Válvula de drenaje rápida



2 Para facilitar la limpieza del depósito de combustible, la válvula de drenaje de combustible equipado con un reborde en la parte inferior.

Válvula de drenaje de combustible

## Mantenimiento eficiente dentro de la cabina

Drenaje tipo desmontable



● Dos piezas de alfombra de piso desmontable con orejas para facilitar su remoción. Un desagüe en el suelo se encuentra debajo de la alfombra.



● Caja de fusibles de fácil acceso con fusibles diferenciados, fácil de localizar averías.



● Filtro del aire acondicionado se puede quitar fácilmente para limpieza sin uso de herramientas.



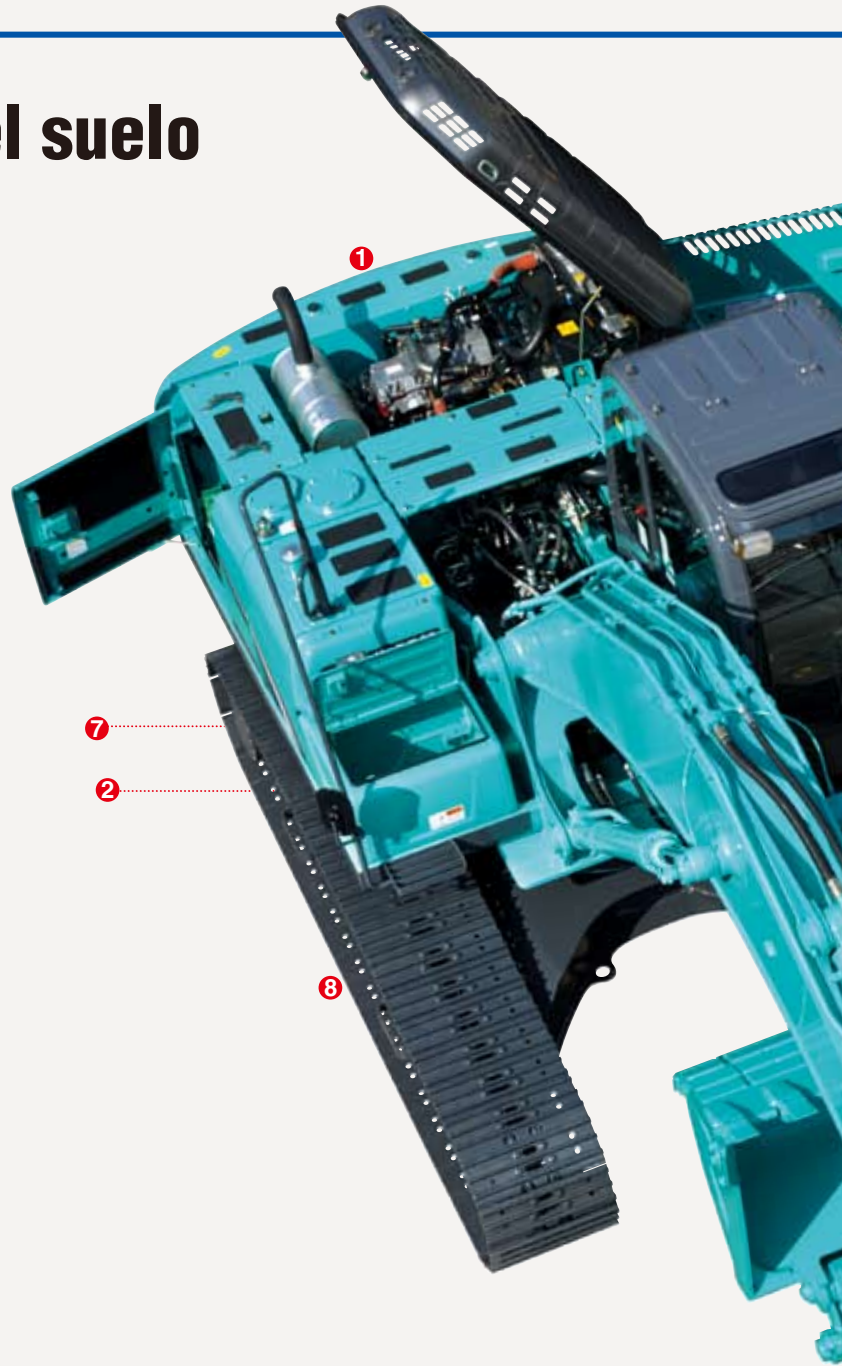
● Contador de horas se puede comprobar mientras está de pie en el suelo.



● Caja de herramientas de gran capacidad puede almacenar hasta tres baldes.



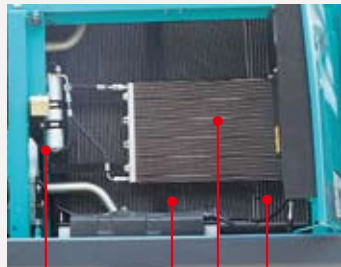
● Diseño especial del bastidor de orugas se limpia fácilmente de barro.





El acceso a través de la puerta izquierda

Unidades de refrigeración en paralelo son fáciles de limpiar



Enfriador de aceite Radiador Intercooler Condensador del aire acondicionado

### Altamente durable filtro extrafino



● Filtro extrafino

El filtro de aceite hidráulico de alta capacidad incorpora fibra de vidrio con capacidad de limpieza y durabilidad. Con un ciclo de sustitución de 1.000 horas y una construcción que permite la sustitución del elemento de filtro solamente, es a la vez muy eficaz y muy económico.

### Filtro de aire de doble elemento como estándar



El elemento de gran capacidad, cuenta con una estructura de doble filtro que mantiene el motor en marcha limpio, incluso en entornos con mucho polvo.

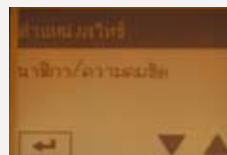
Filtro de aire (de elemento doble)

### Monitor de visualización de información es fundamental para las revisiones de mantenimiento



- Muestra únicamente la información de mantenimiento que se necesita, cuando se necesita.
- Función de autodiagnóstico que permite la detección de alerta temprana y la exhibición de un mal funcionamiento del sistema eléctrico.
- Registro de averías anteriores, incluyendo fallas irregulares y transitorias.

### Elección de 16 idiomas para la visualización del



Con mensajes como los que requieren medidas urgentes se muestra en el idioma local, los usuarios de todo el mundo puedan trabajar con mayor tranquilidad.

☞ 充電不良	☞ Lichtmaschine defekt	☞ CHARGE ERROR	☞ CHARGE ERROR
Chinese	German	English	English (US)
☞ ERREUR DE CHARGE	☞ PENCIKSIAN BATT. RUSAK	☞	☞ ERRORE DI CARICA
French	Indonesian	ISO	Italian
☞ チャージ	☞ KESALAHAN CAS	☞ ඉැචුළුබැර	☞ ERRO DE CARGA
Japanese	Malay	Myanmar(Bruese)	Portuguese
☞ ERROR EN CARGA	☞ தவறாக திணிததல்	☞ ໂພ້ໂມ້ໂຮ່	☞ Sac Bìen Bì Lỗi
Spanish	Tamil	Thai	Vietnamese

# Diseñado desde el punto de vista del operador

## Amplio campo de visión del operador

El campo de visión delantera cumple fácilmente las normas ISO, mientras que la visión periférica reduce los ángulos muertos al mínimo.



- Un largo limpiaparabrisas cubre una extensa área de visión.
- Espejos retrovisores ofrecen una visión segura de la parte trasera.
- Ventanas de vidrio templado.

## Cabina con acceso ancho garantiza la entrada y salida sin problemas

La consola de control izquierdo y la palanca de bloqueo de seguridad suben junta 54° para dar acceso a la cabina más amplia con más fácil entrada y salida.



## Haciendo un puesto del operador confortable

### Un amplio espacio para los pies

Espacio para los pies en la cabina tiene un confortable 750 mm. Pedal de desplazamiento grande para la comodidad del operador.

### Baja vibración para trabajar sin fatiga

La construcción rígida de la cabina y soportes amortiguadores de silicona viscosa minimiza la vibración. Además, el uso de nuevos rodillos inferiores disminuye la vibración de traslados.



- El asiento se puede reclinar a la posición casi horizontal



## Pantalla de información prioriza el reconocimiento visual

El indicador analógico proporciona información que es fácil de leer, independientemente del sistema operativo. Una gran pantalla para mostrar la información con un visor adjunta para mejorar aún más la visibilidad.



## Imaginando escenarios posibles y preparando con antelación

### Soporte para fijar una protección superior de la cabina suministrado como equipo estándar



El soporte se suministra como equipo estándar que permite que la protección superior de la cabina, que es opcional, sea simplemente atornillada.

### Características de seguridad que llevan varios escenarios en cuenta



- Aislantes térmicos separa el compartimiento de la bomba y del motor



- Martillo para salida de emergencia



- Luces intermitentes indicativo de giro/luces de trabajo traseras

- Protección térmica evita el contacto con componentes calientes del motor durante las inspecciones
- Cinturón de seguridad retráctil no requiere ajuste manual

### Otras características



- Distancia entre el asiento y los controles son ajustables.



- Potente aire acondicionado automático



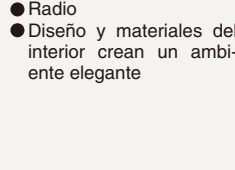
- Amplio espacio para equipaje



- Desbloqueo de un solo toque facilita la apertura y cierre de la ventana delantera



- Portavasos grande



- Radio
- Diseño y materiales del interior crean un ambiente elegante



- Dos luces de trabajo de cabina (opcional)



- Asiento con suspensión ajustable





## Motor

Modelo	HINO J05E
Tipo:	Inyección directa, refrigerado por agua, motor diesel de 4 tiempos con turbocompresor, intercooler
Número de cilindros:	4
Diámetro y carrera:	112 mm X 130 mm
Desplazamiento:	5,123 L
Potencia nominal:	158 HP/ 2.000 rpm (ISO14396:2002)
Max. torque:	592 N·m/1.600 min <sup>-1</sup> (ISO14396:2002) 572 N·m/1.600 min <sup>-1</sup> (ISO9249:2007)



## Sistema hidráulico

Bomba	
Tipo:	Dos bombas de caudal variable + 1 bomba de engranajes
Max. caudal:	2 X 220 L/min, 1 X 20 L/min
Presiones	
Boom, brazo y cuchara:	34,3 MPa {350 kgf/cm <sup>2</sup> }
Power Boost:	37,8 MPa {385 kgf/cm <sup>2</sup> }
Circuito de desplazamiento:	34,3 MPa {350 kgf/cm <sup>2</sup> }
Circuito de giro:	29,0 MPa {296 kgf/cm <sup>2</sup> }
Circuito de control:	5,0 MPa {50 kgf/cm <sup>2</sup> }
Bomba de control del piloto:	Tipo engranaje
Válvula de control principal:	8-carretes
Enfriador de aceite:	Refrigerado por aire



## Sistema de giro

Motor de giro:	Motor de pistones axiales
Freno:	Hidráulico; bloqueo automático cuando la palanca de control de oscilación está en la posición neutral
Frenos de parqueo:	Freno de disco hidráulico
Velocidad de giro:	12,5 min <sup>-1</sup> {rpm}
Radio de giro trasero:	2.750 mm
Radio de giro delantero:	3.540 mm



## Implementos Cucharón y la combinación de brazos

Use			Cucharón	
			Trabajo Pesado	Trabajo Normal
Capacidad del cucharón	ISO coronado	m <sup>3</sup>	0,8	0,93
	Raso	m <sup>3</sup>	0,59	0,67
Ancho de apertura	Con cuchillas laterales	mm	1.060	1.300
	Sin cuchillas laterales	mm	1,130	1,200
Número de dientes			5	5
Peso		kg	810	790
Combinaciones	2,40 m brazo corto		○	○
	2,94 m brazo normal		○	○



## Tren de rodaje

Motores:	Dos motores de émbolos axiales
Frenos:	Freno de disco hidráulico
Frenos de parqueo:	Uno freno de disco por motor
Zapatas:	49 cada lado
Velocidad:	6,0/3,6 km/h
Fuerza de tracción:	229 kN {23,3 tf} (ISO 7464)
Pendiente máxima:	70 % {35°}
Distancia al suelo:	450 mm



## Cabina y controles

Cabina	
Para todo tiempo, insonorizada, con alfombra removible, montada en los soportes de silicona viscosa.	
Control	
Dos palancas y dos pedales para desplazamiento	
Dos palancas de mano para la excavación y el gire	
Acelerador eléctrico del motor de tipo rotativo	



## Boom, Brazo y cucharón

Cilindros de la boom:	120 mm X 1.355 mm
Cilindro de la brazo:	135 mm X 1.558 mm
Cilindro del cucharón:	120 mm X 1.080 mm



## Capacidades de recarga y lubricación

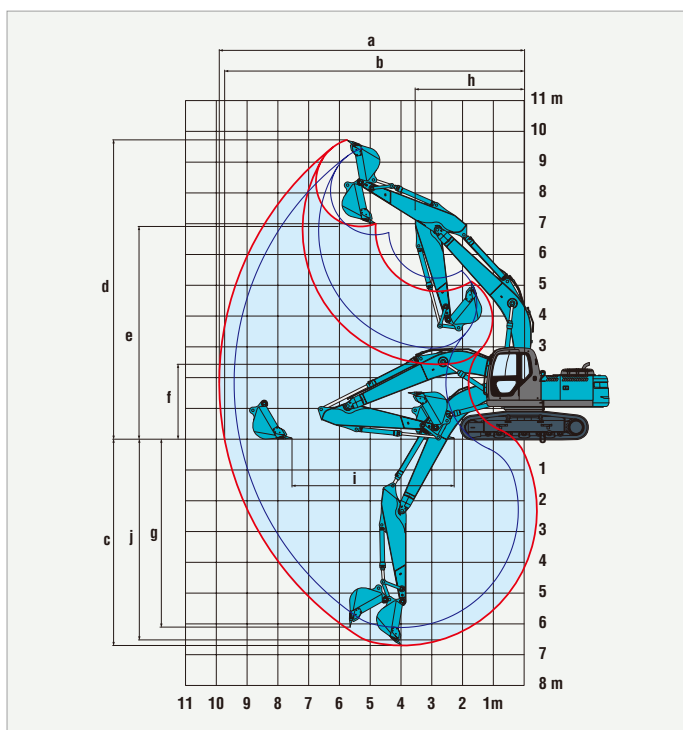
Tanque de combustible:	370 L
Sistema de refrigeración:	22 L
Aceite del motor:	22 L
Reductor de desplazamiento:	2 X 5,3 L
Reductor del giro:	3,0 L
Tanque de aceite hidráulico:	146 L en el tanque
	230 L en el sistema hidráulico



## Rangos de trabajo

Unidades: m

Rango	Boom Brazo	5,65 m	
		Corto 2,4 m	Normal 2,94 m
a- Alcance máximo de excavación		9,42	9,9
b- Alcance máximo de excavación a nivel del suelo		9,24	9,73
c- Profundidad máxima de excavación		6,16	6,7
d- Altura máxima de excavación		9,51	9,72
e- Altura máxima de descarga		6,68	6,91
f- Altura mínima de descarga		2,98	2,43
g- Profundidad máxima de excavación de pared vertical		5,57	6,1
h- Mínimo radio de giro		3,56	3,54
i- Plano horizontal máximo a nivel del suelo		4,08	5,27
j- Profundidad de excavación con la parte inferior plana (brazo corto)		5,95	6,52
Capacidad del cucharón		0,8	0,8



— Brazo corto  
— Brazo normal

## Fuerza de excavación (ISO 6015)

Unidades: kN (tf)

Brazo	Corto 2,4 m	Normal 2,94 m
Fuerza de excavación del cucharón	143 (14,6) 157 (16,0)*	143 (14,6) 157 (16,0)*
Fuerza de empuje del brazo	121 (12,3) 133 (13,6)*	102 (10,4) 112 (11,4)*

\*Power Boost activado.



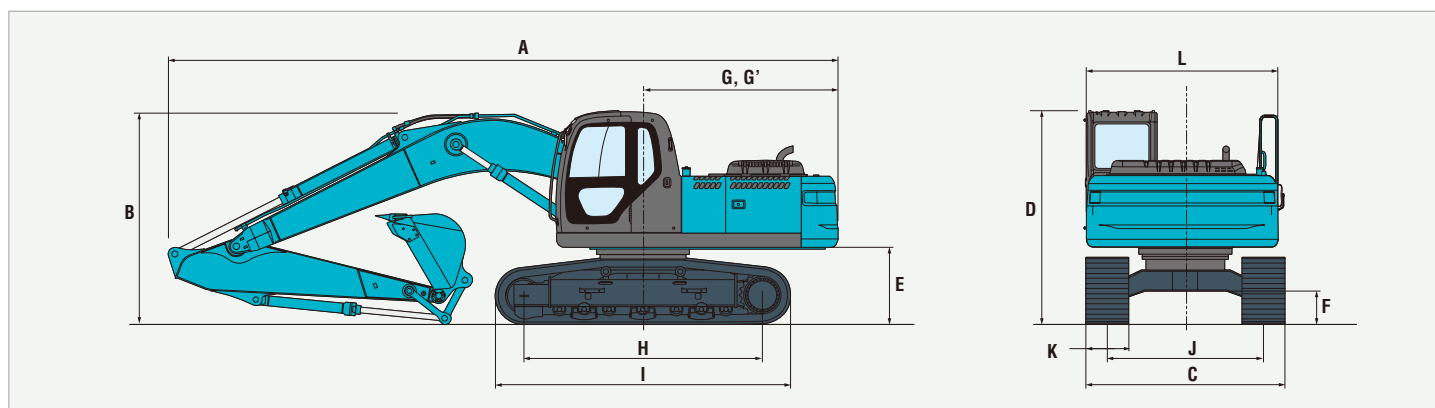
## Dimensiones

Brazo	Corto 2,4 m	Normal 2,94 m
A Longitud total	9.640	9.560
B Altura total (hasta el tope de la boom)	3.160	2.980
C Ancho total (zapatos de 600 mm)	2.990	2.990
D Altura total (hasta arriba de la cabina)	3.030	3.030
E Altura libre en el extremo posterior*	1.060	1.060
F Distancia al suelo*	450	450

Unidades: mm

G Radio de giro de la cola	2.860
G' Distancia desde el centro de giro a la parte trasera	2.860
H Distancia de las ruedas	3.660
I Longitud total del carro	4.450
J Ancho de vía	2.390
K Ancho de las zapatas	600/700/800
L Ancho total de la estructura superior	2.710

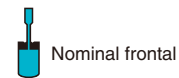
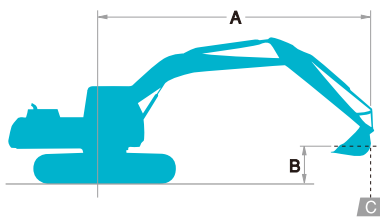
\* Sin incluir la altura de la lengüeta de la zapata.



## Peso operativo y presión sobre el suelo

En la configuración estándar, con brazo normal de 2,94m y cucharón de 0,8 m<sup>3</sup>

Configuración		Zapatas (terreno plano)		
		600	700	800
Zapatas	mm	600	700	800
Ancho total	mm	2.990	3.090	3.190
Presión sobre el suelo	kPa (kgf/cm <sup>2</sup> )	44 {0,45}	39 {0,40}	34 {0,35}
Peso operativo	kg	21.300	21.700	21.900



A - Alcance desde el eje de giro del gancho del cucharón  
 B - Altura del gancho del cucharón arriba / debajo del piso  
 C - Capacidades de carga. en kilogramos.  
 • Presión hidráulica máxima: 37,8 MPa (385 kg/cm<sup>2</sup>)

SK210LC		Brazo corto: 2,4 m. cucharón: 0,8 m <sup>3</sup> (ISO coronado) y 810 kg. zapatas: 600 mm "Heavy Lift"												
		1,5 m		3,0 m		4,5 m		6,0 m		7,5 m		Al Alcance máximo		Radio
B	A													
7,5 m	kg											*4.680	*4.680	5,67 m
6,0 m	kg							*5.680	4.850			*4.420	3.790	6,86 m
4,5 m	kg					*7.340	*7.340	*6.200	4.670	*4.940	3.140	*4.460	3.080	7,58 m
3,0 m	kg					*9.210	6.890	*7.020	4.390	4.920	3.030	4.460	2.730	7,95 m
1,5 m	kg					*10.810	6.340	6.840	4.120	4.780	2.900	4.290	2.600	8,02 m
G.L.	kg			*7.630	*7.630	10.710	6.060	6.640	3.940	4.680	2.810	4.400	2.650	7,81 m
-1,5 m	kg	*8.550	*8.550	*13.060	12.050	10.650	6.010	6.570	3.880			4.890	2.930	7,28 m
-3,0 m	kg	*13.790	*13.790	*13.740	12.290	*9.920	6.110	6.650	3.950			6.090	3.650	6,36 m
-4,5 m	kg			*9.720	*9.720	*7.030	6.410					*6.450	5.790	4,81 m

SK210LC		Brazo normal: 2,94 m. cucharón: 0,8 m <sup>3</sup> (ISO coronado) y 810 kg. zapatas: 600 mm "Heavy Lift"												
		1,5 m		3,0 m		4,5 m		6,0 m		7,5 m		Al Alcance máximo		Radio
B	A													
7,5 m	kg											*3.150	*3.150	6,33 m
6,0 m	kg							*5.070	4.910			*2.980	*2.980	7,42 m
4,5 m	kg							*5.650	4.710	*4.960	3.150	*2.990	2.720	8,09 m
3,0 m	kg			*13.290	*13.290	*8.390	7.020	*6.530	4.410	4.910	3.010	*3.140	2.420	8,44 m
1,5 m	kg			*7.330	*7.330	*10.210	6.400	6.840	4.110	4.740	2.860	*3.450	2.300	8,51 m
G.L.	kg			*8.460	*8.460	10.690	6.030	6.590	3.890	4.620	2.740	3.930	2.330	8,30 m
-1,5 m	kg	*7.580	*7.580	*12.000	11.800	10.530	5.900	6.470	3.780	4.560	2.690	4.300	2.540	7,81 m
-3,0 m	kg	*11.510	*11.510	*14.930	11.990	*10.390	5.940	6.490	3.800			5.170	3.070	6,96 m
-4,5 m	kg			*11.540	*11.540	*8.230	6.160					*6.280	4.440	5,59 m

SK210LC		Brazo corto: 2,4 m. cucharón: 0,8 m <sup>3</sup> (ISO coronado) y 810 kg. zapatas: 800 mm												
		1,5 m		3,0 m		4,5 m		6,0 m		7,5 m		Al Alcance máximo		Radio
B	A													
7,5 m	kg											*4.680	*4.680	5,67 m
6,0 m	kg							*5.680	5.000			*4.420	3.910	6,86 m
4,5 m	kg					*7.340	*7.340	*6.200	4.810	*4.940	3.250	*4.460	3.190	7,58 m
3,0 m	kg					*9.210	7.110	*7.020	4.530	5.100	3.140	4.620	2.830	7,95 m
1,5 m	kg					*10.810	6.560	7.080	4.270	4.960	3.010	4.450	2.700	8,02 m
G.L.	kg			*7.630	*7.630	11.090	6.280	6.880	4.090	4.860	2.920	4.570	2.750	7,81 m
-1,5 m	kg	*8.550	*8.550	*13.060	12.450	11.020	6.230	6.810	4.030			5.070	3.040	7,28 m
-3,0 m	kg	*13.790	*13.790	*13.740	12.700	*9.920	6.330	6.890	4.100			6.310	3.780	6,36 m
-4,5 m	kg			*9.720	*9.720	*7.030	6.630					*6.450	5.990	4,81 m

SK210LC		Brazo normal: 2,94 m. cucharón: 0,8 m <sup>3</sup> (ISO coronado) y 810 kg. zapatas: 800 mm "Heavy Lift"												
		1,5 m		3,0 m		4,5 m		6,0 m		7,5 m		Al Alcance máximo		Radio
B	A													
7,5 m	kg											*3.150	*3.150	6,33 m
6,0 m	kg							*5.070	5.060			*2.980	*2.980	7,42 m
4,5 m	kg							*5.650	4.850	*4.960	3.260	*2.990	2.820	8,09 m
3,0 m	kg			*13.290	*13.290	*8.390	7.230	*6.530	4.560	5.090	3.120	*3.140	2.520	8,44 m
1,5 m	kg			*7.330	*7.330	*10.210	6.610	7.080	4.260	4.920	2.970	*3.450	2.400	8,51 m
G.L.	kg			*8.460	*8.460	11.060	6.240	6.830	4.040	4.790	2.850	*4.000	2.430	8,30 m
-1,5 m	kg	*7.580	*7.580	*12.000	*12.000	10.910	6.110	6.710	3.930	4.740	2.810	4.460	2.650	7,81 m
-3,0 m	kg	*11.510	*11.510	*14.930	12.400	*10.390	6.160	6.730	3.950			5.370	3.190	6,96 m
-4,5 m	kg			*11.540	*11.540	*8.230	6.380					*6.280	4.600	5,59 m

- Notas:**
- No intente levantar o sostener ninguna carga que es mayor que estas capacidades de carga en su distancia y altura especificadas. El peso de todos los accesorios se debe restar de las capacidades de carga anteriores.
  - Las capacidades de carga se basan en la máquina en terreno plano, firme y de apoyo uniforme. El usuario debe tener en cuenta condiciones de trabajo como suelos blandos o irregulares, de los desniveles, cargas laterales, paradas súbitas de la carga, condiciones peligrosas, la experiencia del personal, etc.
  - El gancho del cucharón se define como punto de elevación.
  - Las capacidades de carga indicadas cumplen con la norma ISO 10567. No exceden el 87% de la capacidad hidráulica o el 75% de la carga de vuelco. Las capacidades de carga marcadas con un asterisco (\*) están limitadas por la capacidad hidráulica en lugar de la carga de vuelco.
  - El operador debe estar completamente familiarizado con las instrucciones de operación y mantenimiento antes de operar esta máquina. Reglas para la operación segura de los equipos deben ser respetados en todo tiempo. Capacidades de carga sólo se aplican a máquina originalmente fabricada y equipada normalmente por KOBELCO Construction Machinery Co, LTD.



## EQUIPAMIENTO DE SERIE

### MOTOR

- Motor, HINO J05E, Motor Diesel con turbocompresor e intercooler  
Desaceleración del motor automático
- Baterías (2 x 12V - 96Ah)
- Motor de arranque (24V - 5 kW), alternador de 50 amperes
- Malla removible para limpieza en el radiador
- Apagado automático del motor en caso de baja presión de aceite del motor
- Válvula de drenaje del cárter del motor
- Filtro de aire de doble elemento

### CONTROLES

- Selector de modo de trabajo (modos H y S)
- Power Boost
- Heavy Lift (Carga pesada)

### SISTEMA DE GIRO Y SISTEMA DE DESPLAZAMIENTO

- Sistema de giro con prevención de rebote
- Sistema de desplazamiento en línea recta
- Sistema de prioridad al giro
- Dos velocidades de desplazamiento con cambio automático hacia abajo
- Cadena sellada y lubricada
- Tensores de las cadenas con tensión por grasa
- Freno de giro automático
- Tapas laterales con aberturas de ventilación para temperaturas tropicales
- Tres guías en cada oruga

### HIDRÁULICO

- Sistema de regeneración del brazo
- Enfriador de aceite hidráulico en aluminio

### ESPEJOS Y FOCOS

- Dos espejos retrovisores
- Dos focos delanteros y dos luces de trabajo traseras
- Luces intermitentes indicativo de giro

### CABINA Y CONTROLES

- Dos palancas de control, de operación piloto
- Anillas de remolque
- Bocina eléctrica
- Consola integrado de control, izquierda y derecha, de tipo deslizante
- Cabina, para todo tiempo, insonorizada
- Luz en la cabina (interior)
- Bandeja de equipaje
- Portavasos grande
- Dos piezas de alfombra de piso desmontable
- Asiento con doble ajustes de posición adelante / tras
- Asiento con suspensión ajustable
- Cinturón de seguridad retráctil
- Reposacabezas
- Pasamanos
- Calefacción y desempañador
- Limpiaparabrisas intermitente con arandela doble aerosol
- Claraboya
- Cristal de seguridad tintado
- Ventana delantera rebatible and ventanilla frontal inferior extraíble
- Pantalla multifunción fácil de leer r
- Aire acondicionado automático
- Martillo de escape de emergencia
- Alarma de desplazamiento
- Bomba para reabastecimiento de combustible

## EQUIPO OPCIONAL

- Radio AM / FM estéreo con altavoces
- Amplia gama de cucharones
- Varios brazos opcionales
- Amplia gama de zapatas
- Dos luces de trabajo de cabina
- Estructuras de protección frontal
- Circuito hidráulico adicional
- Protección superior para la cabina

Nota: El equipamiento estándar y opcional puede variar. Consulte a su distribuidor KOBELCO para más detalles.

Nota: Este catálogo puede contener accesorios y equipamiento opcional que no están disponibles en su área. Y puede contener fotografías de las máquinas con las especificaciones que difieren de las de las máquinas vendidas en sus áreas. Por favor consulte a su distribuidor KOBELCO más cercano para aquellos artículos que necesite. Debido a nuestra política de mejora continua de productos todos los diseños y especificaciones están sujetos a cambios sin previo aviso. Copyright by **KOBELCO CONSTRUCTION MACHINERY CO., LTD.** Ninguna parte de este catálogo puede ser reproducida de ninguna forma sin previo aviso.

## KOBELCO CONSTRUCTION MACHINERY U.S.A. INC.

4690 World Houston Parkway Houston, TX 77032  
<http://www.kobelco-usa.com/>

Consultas a: